

Qualitätsbezogenes Monitoring regionaler, integrierter Versorgungsstrukturen

Beispiele und notwendige Rahmenbedingungen

Conflicts of Interests

Anstellungen

Drittmittel

Reisekosten



Agenda

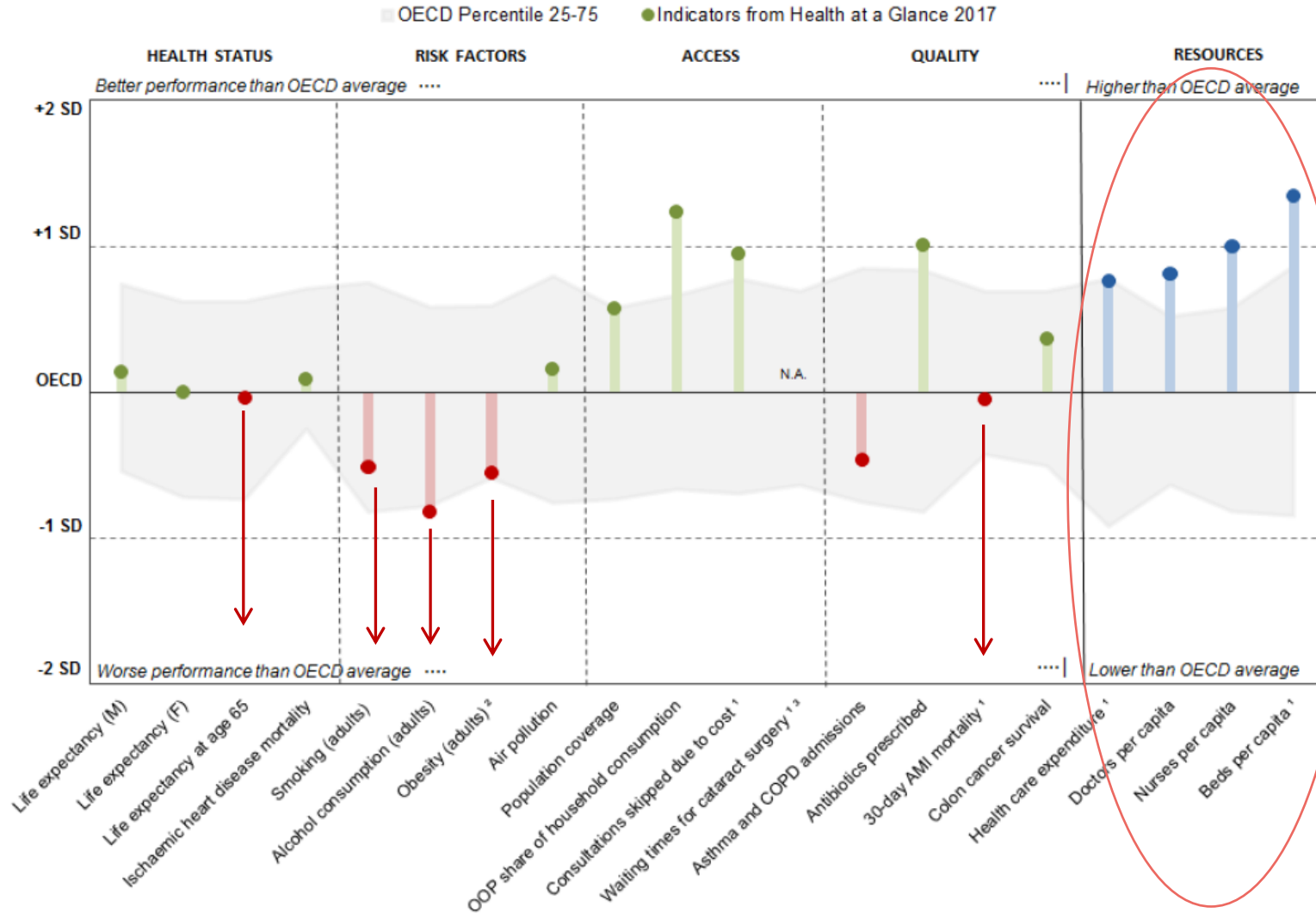
1. Performance des deutschen Gesundheitssystems
2. QM in regionaler Integrierter Versorgung
 - a) Was
 - b) Warum
 - c) Wie
3. Beispiele

Performance des deutschen Gesundheitssystems



AUFWAND & PERFORMANCE

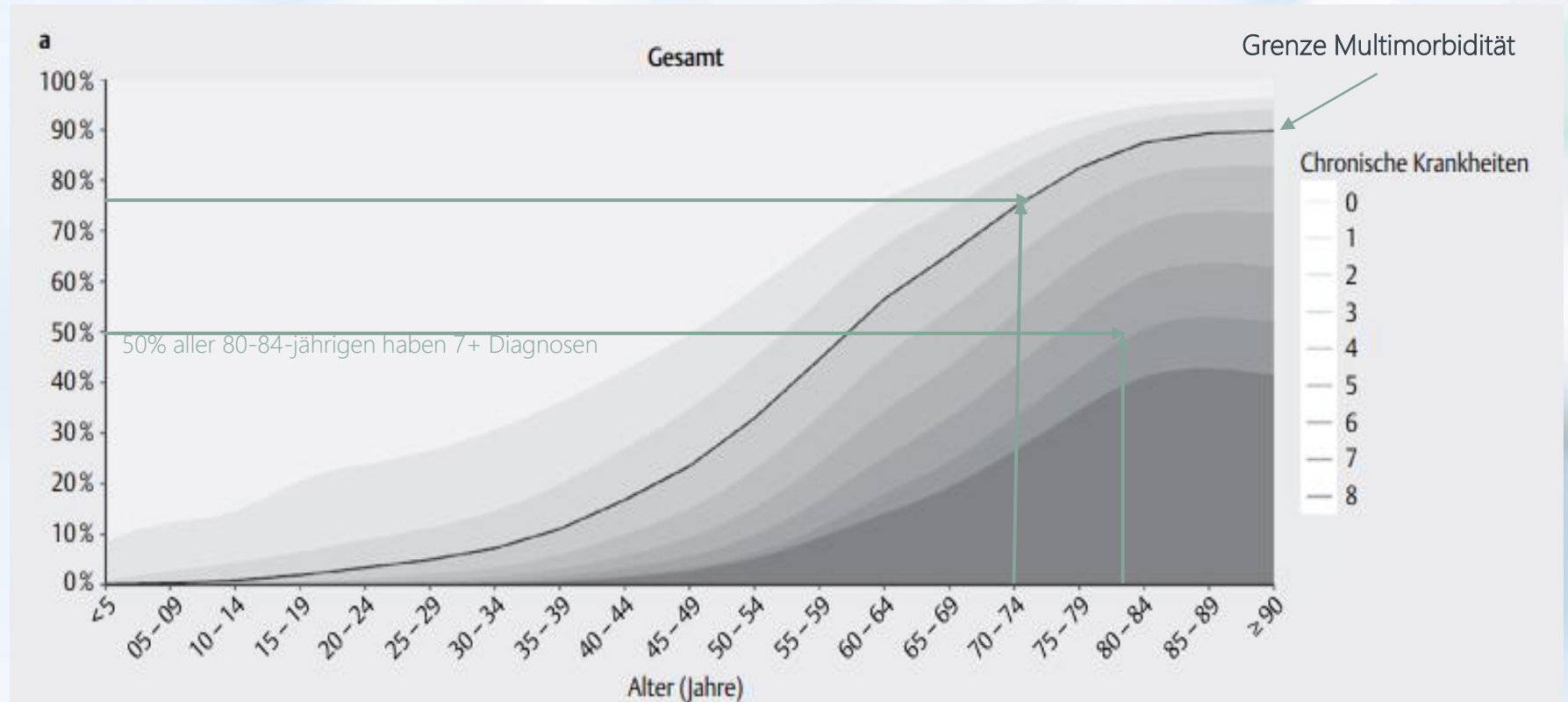
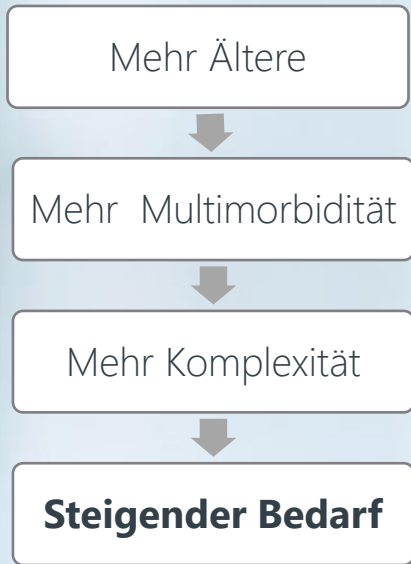
Germany – Relative performance compared to the OECD average



¹ Standardisation of interquartile range excludes outliers (at least ± 3 standard deviations from the average) that cause biased statistical distributions. ² Includes measured and self-reported obesity rates. ³ Values for Australia and Canada are reported in median (rather than mean) number of days. AMI = acute myocardial infarction (heart attack), COPD = chronic obstructive pulmonary (lung) disease, OOP = out-of-pocket payments.

Herausforderung: Der Bedarf steigt

Multimorbidität in Abhängigkeit vom Alter



Quelle: Schmitz Marie-Therese et al. Multimorbidität in Deutschland | Gesundheitswesen, online first 30.05.2023. DOI 10.1055/a-2011-5423

Versorgung im Wandel – Lösungsansätze?

Bedarf senken

- Gesund erhalten
- Richtige Versorgungsebene

Angebot sichern

- Nachwuchs gewinnen
- Vorhandene Kompetenzen ausschöpfen
- Effiziente Abläufe

1

Mehr Patientensteuerung & -unterstützung

2

Integrierte (intersektorale / interprofessionelle) Versorgung

3

Regionalisierte (populationsbezogene) Versorgung

Wir sind auf dem Weg...



Gesundheitskioske
nach § 65g SGB V



Primärversorgungs-
zentren nach § 73a
SGB V



Krankenhausreform, Level II



Gesundheitsregionen
§140b SGB V (neu)

Qualitätsbezogenes Monitoring in regionaler Integrierter Versorgung

Warum?
Wie?



WAS ist anders als bei institutionsbezogenem Monitoring?



- Mehrere interagierende Interventionen in einem Programm
- Mehrere Ebenen sind involviert (Einzelpersonen, Gruppen, Organisationen, System)
- Kontext ist wichtig
- Eine Vielzahl von beabsichtigten Ergebnissen, gruppiert nach Triple Aim (Gesundheit/Wellness, Erfahrung, Kosten)
- Wird durch das Verhalten derjenigen beeinflusst, die die Interventionen durchführen und empfangen
- Interventionen werden kontinuierlich angepasst und verbessert

Es braucht ein ganzheitlicheres, personenzentriertes Verständnis von „Value“ bei der Bewertung des Zusatznutzens dieser Programme...

WARUM braucht es das Monitoring?

Beispiel



„Ärztlich erarbeitetes Monitoring für Versorgung in dünn besiedelten Regionen“ (BAEK 2022)



Ziel

Ergebnisse für die Planung nutzbar machen

Kontinuierliches und regelmäßiges Monitoring

- Status Quo der Versorgung (möglichst diagnose-bezogen) darstellen
- Defizite systematisch identifizieren

Moderierter Prozess

- alle an der Versorgung Beteiligten und die politischen Entscheidungsträger sollten gemeinsam Lösungen entwickeln

Wie lässt sich die Leistung Integrierte Versorgung messen?

Es gibt 4 Hauptelemente für eine Leistungsmessung

1 Zieldefinition

2 Definition der wertschöpfenden Prozesse und Strukturen (Intervention)

3 Auswahl von Indikatoren

4 Umwandlung der Bewertung in einen Verbesserungsplan

1. Ziele der integrierten Versorgung

→ Triple/Quadruple Aim



Wie lässt sich die Leistung Integrierte Versorgung messen?

Es gibt 4 Hauptelemente für eine Leistungsmessung

1

Zieldefinition

2

Definition der wertschöpfenden Prozesse und Strukturen (Intervention)

3

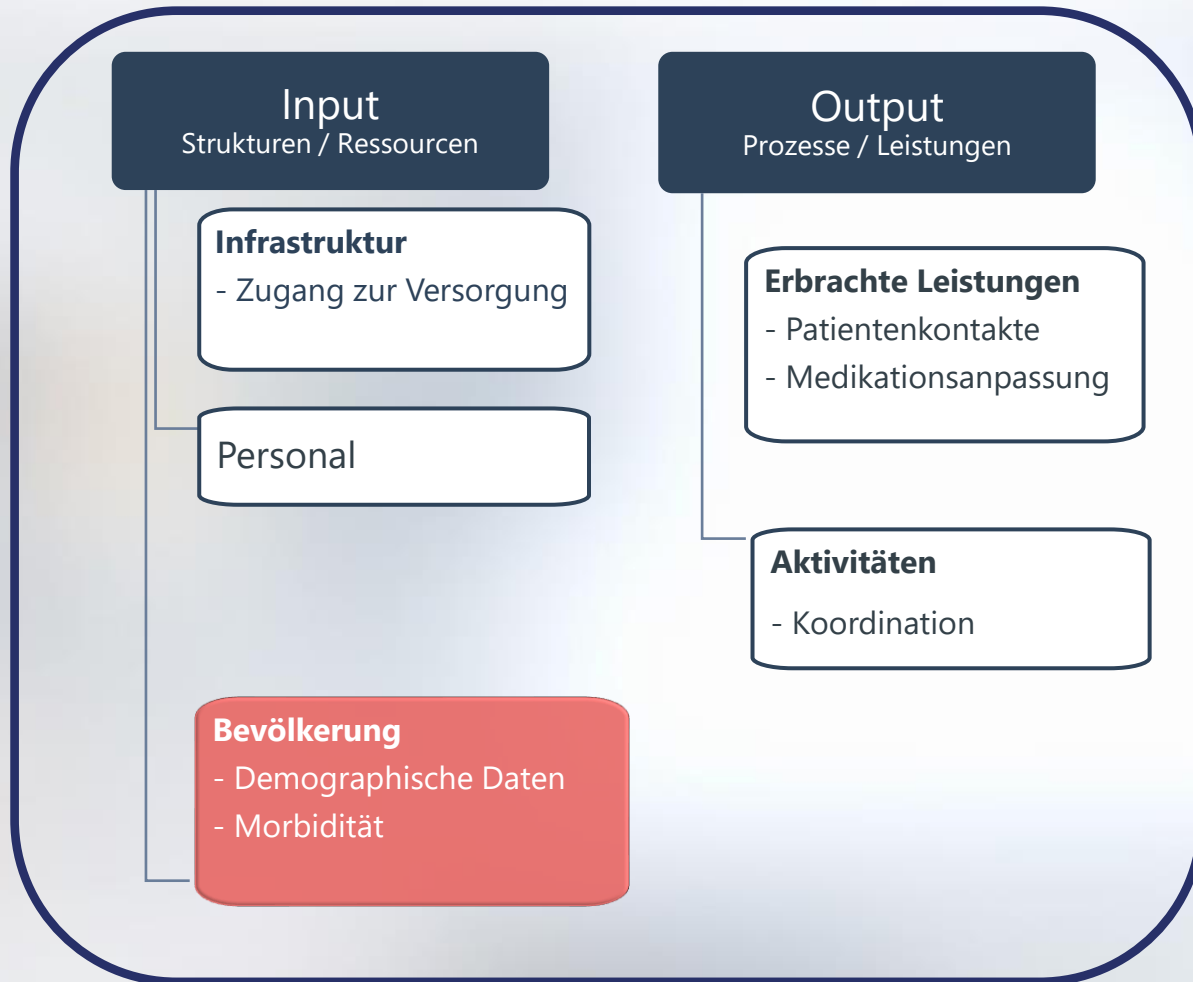
Auswahl von Indikatoren

4

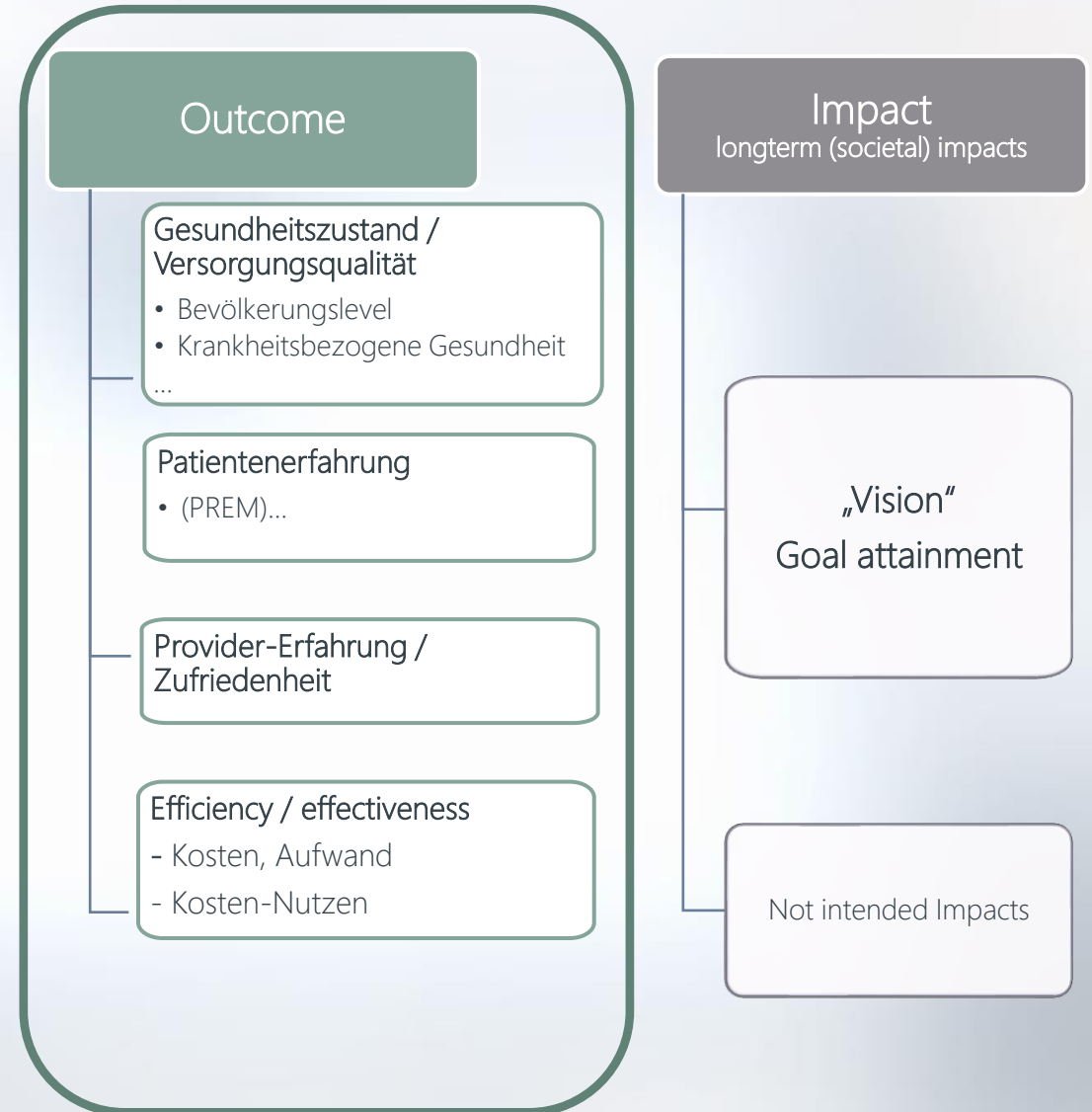
Umwandlung der Bewertung in einen Verbesserungsplan

Das Logic Model

Struktur-/ Prozessevaluation



Ergebnisevaluation



2. Strukturen und Prozesse eines integrierten Versorgungssystems

Beispiel für ein Planungs-Evaluationstool:

SELFIE Framework

Sustainable intEgrated care modeLS for multi-morbidity: delivery, FInancing and performance

- Für die Beschreibung und Evaluation von Integrierter Versorgung für Multi-Morbidität
- Orientiert an den sechs WHO-Komponenten von Gesundheitssystemen
- Anwendbar für verschiedene Akteure und verschiedene Kontexte



Fig. 1. The SELFIE Framework for Integrated Care for Multi-Morbidity.

Wie lässt sich die Leistung Integrierte Versorgung messen?

Es gibt 4 Hauptelemente für eine Leistungsmessung



1

Zieldefinition

2

Definition der wertschöpfenden Prozesse und Strukturen (Intervention)









3

Auswahl von Indikatoren...

4

Umwandlung der Bewertung in einen Verbesserungsplan

Beispiele für Ergebnisindikatoren (inkl. Erhebungsinstrumente)

		Core set of outcomes	Recommended questionnaires
Health & well-being		Physical functioning	SF-36, Katz15
		Psychological well-being	MHI-5
		Social relationships & participation	IPA
		Enjoyment of life	ICECAP-O, Q-LES-Q
		Resilience	BRS
Experience		Person-centeredness	P3CEQ
		Continuity of care	NCQ, CPCQ
Costs		Costs	iMTA_MCQ



programme-type
specific outcomes



Die Datenstrategie ist zentral!

- erfordert verschiedene Arten von Daten und Datenquellen
 - Routinedaten, amtliche Statistiken
 - (elektronische) Gesundheitsakten,
 - Primärdaten (PROMs und PREMs, etc)
- periodische Erfassung der Daten
- die Integration verschiedener Datenquellen ist (auch hier) eine der großen Herausforderungen
 - Eindeutige Patient:innen-Identifikatoren
- Schaffung einer primären Dateneinheit

A photograph of a woman and a man sitting at a table, looking at a large document together. The woman is on the left, pointing at the document, and the man is on the right, looking at it. They appear to be in a professional or educational setting. The background is slightly blurred, showing what might be a library or a study area with bookshelves.

Beispiele

Nationale / regionale integrierte Versorgungssysteme

NHS Outcomes Framework

Domain 1	Preventing people from dying prematurely;
Domain 2	Enhancing quality of life for people with long-term conditions;
Domain 3	Helping people to recover from episodes of ill health or following injury;
Domain 4	Ensuring that people have a positive experience of care; and
Domain 5	Treating and caring for people in a safe environment; and protecting them from avoidable harm.

NHS Outcomes Framework

3.1 Improving outcomes from planned treatment:

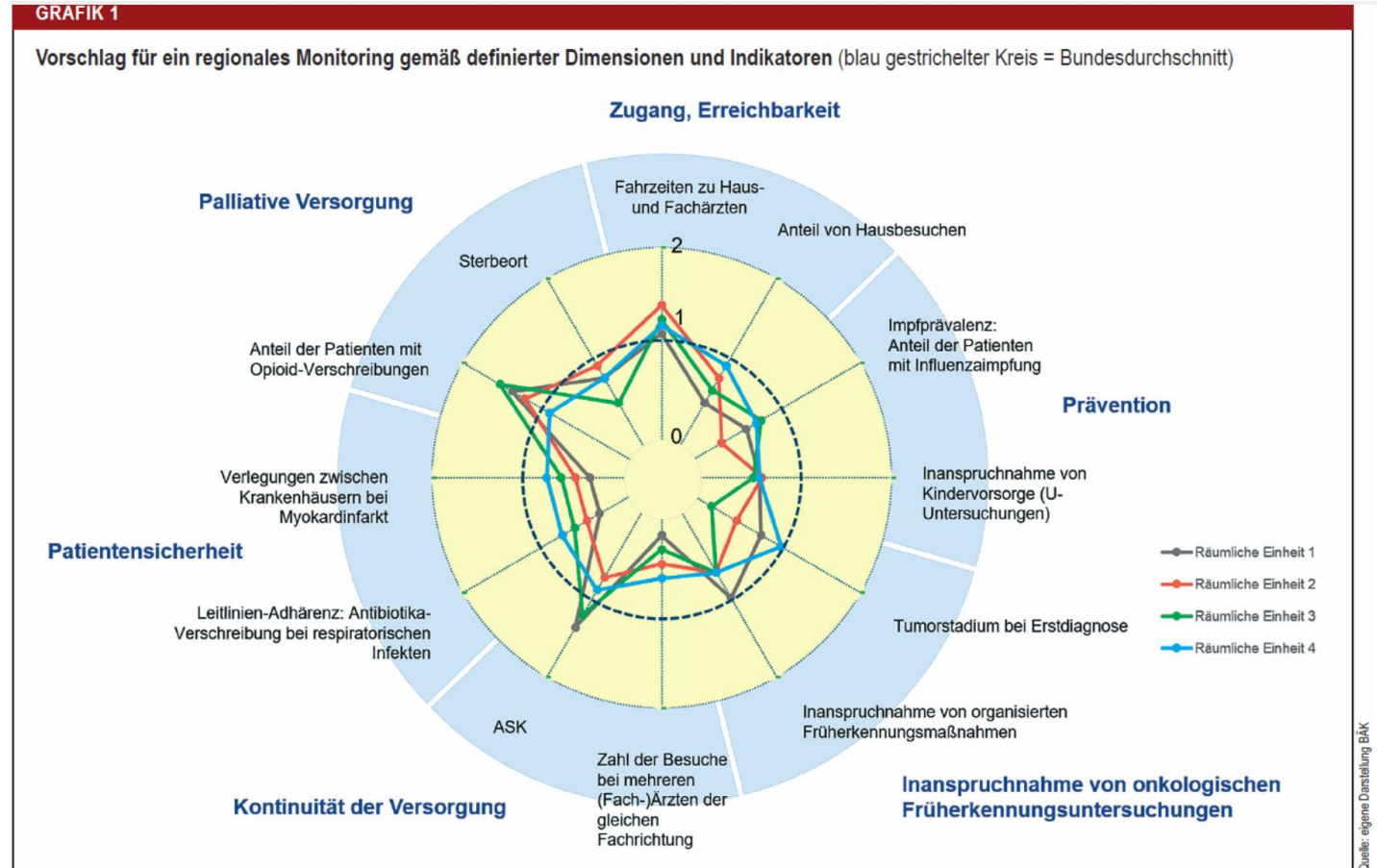
Total health gain as assessed by patients for elective procedures.

3 Helping people to recover from episodes of ill health or following injury	
Overarching indicators	
3a Emergency admissions for acute conditions that should not usually require hospital admission	
3b Emergency readmissions within 30 days of discharge from hospital* (PHOF 4.11)	
Improvement areas	
Improving outcomes from planned treatments	
3.1 Total health gain as assessed by patients for elective procedures <ul style="list-style-type: none">i Hip replacementii Knee replacementiii Groin herniaiv Varicose veinsv Psychological therapies	
Preventing lower respiratory tract infections (LRTI) in children from becoming serious	
3.2 Emergency admissions for children with LRTI	
Improving recovery from injuries and trauma	
3.3 Proportion of people who recover from major trauma	
Improving recovery from stroke	
3.4 Proportion of stroke patients reporting an improvement in activity/lifestyle on the Modified Rankin Scale at 6 months	
Improving recovery from fragility fractures	
3.5 Proportion of patients recovering to their previous levels of mobility/walking ability at i 30 and ii 120 days	
Helping older people to recover their independence after illness or injury	
3.6 i Proportion of older people (65 and over) who were still at home 91 days after discharge from hospital into reablement/ rehabilitation service*** (ASCOF 2B) <ul style="list-style-type: none">ii Proportion offered rehabilitation following discharge from acute or community hospital	

Monitoring für Versorgung in dünn besiedelten Regionen (BAEK 2022)

Dimensionen

- Zugang, Erreichbarkeit
- Prävention
- Inanspruchnahme von onkologischen Früherkennungsuntersuchungen
- Kontinuität der Versorgung
- Patientensicherheit
- palliative Versorgung



Quelle: Bekanntmachung der BÄK (12.11.2021): Versorgung in dünn besiedelten Regionen - Teil 1: Problemdarstellung und Monitoring. Dtsch Arztebl 2022; 119(5): A-170 / B-146

Monitoring für Versorgung in dünn besiedelten Regionen (BAEK 2022)

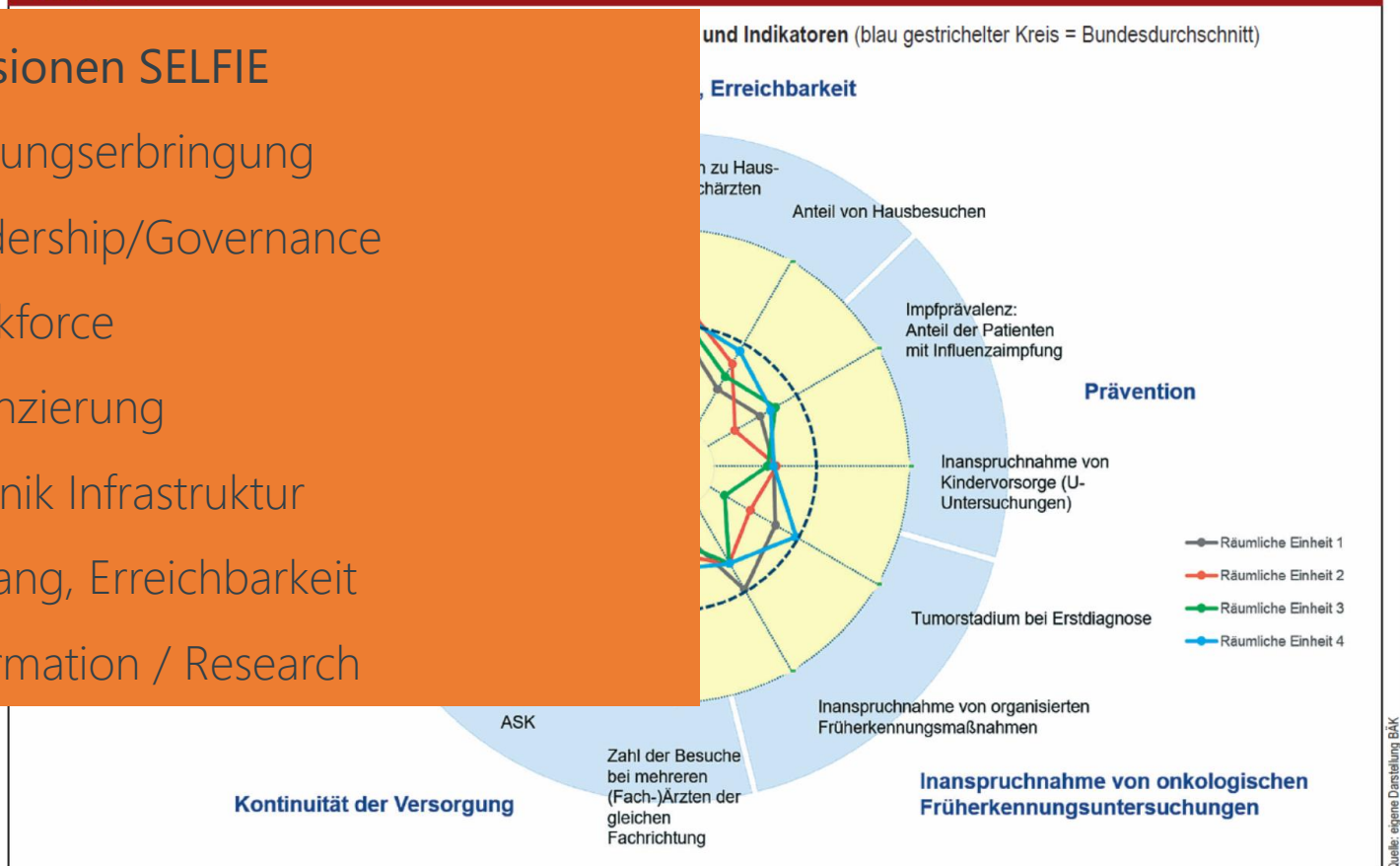
Dimensionen

- Zugang, Erreichbarkeit
- Prävention
- Inanspruchnahme von onkologischen Früherkennungsuntersuchungen
- Kontinuität der Versorgung
- Patientensicherheit
- palliative Versorgung

Dimensionen SELFIE

- Leistungserbringung
- Leadership/Governance
- Workforce
- Finanzierung
- Technik Infrastruktur
- Zugang, Erreichbarkeit
- Information / Research

GRAFIK 1



Dtsch Arztebl 2022; 119(5): A-170 / B-146

7. Stellungnahme der



Regierungskommission
für eine moderne und bedarfsgerechte
Krankenhausversorgung

Okt. 2023:

3.4. Zertifikate für Gesundheitsregionen und Versorgungsnetzwerke

- › die Erarbeitung von geplanten Behandlungsabläufen und sektorunabhängigen bzw. übergreifenden klinischen Pfaden für Krankheitsbilder, bei denen eine arbeitsteilige Versorgung zwischen den Einrichtungen verschiedener Level und Versorgungsebenen regelhaft stattfindet, inkl. Entlassmanagement und Datentransparenz im Netzwerk
- › die Etablierung von Indikationsboards für ausgewählte Fallkonstellationen
- › die Durchführung von Peer Reviews und gemeinsamen regionalen Morbiditäts- und Mortalitätskonferenzen
- › die gegenseitige Unterstützung bei der Etablierung innovativer und leitliniengerechter Behandlungsmethoden

Schlussfolgerung

Ziel bzw. Zweck des Monitorings klären

- Für wen, welchen Zweck?
- Wie werden die Ergebnisse verwandt

Ziel des Versorgungsmodells muss definiert sein

- Zu verbessernde Outcomes basierend auf Triple Aim

Assessment von regionalen / integrierten Systemen ist komplex

- Erfassung von Prozessen und Ergebnissen
- Evaluationskonzept insb. Für PROMs / PREMs sollte früh bekannt sein

Möglichst bestehende Ansätze nutzen



**Vielen Dank für Ihre
Aufmerksamkeit**

PD Dr. Dr. med. Heidrun Sturm MPH

OptiMedis AG | Burchardstr. 17 | 20095 Hamburg |

Tel. 040 226211490 | office@optimedis.de